



Saare Wind Energy
JŪRAS VĒJA PARKA
ietekmes uz vidi novērtējums

IETEKMES UZ VIDI NOVĒRTĒŠANAS PROGRAMMA
PROJEKTS (30.03.2021)

KOPSAVILKUMS

Pasūtītājs: Saare Wind Energy OÜ

IVN veicējs: Roheplaan OÜ

Vadošā eksperte: Rīna Kutsara (Riin Kutsar)
(IVN licences Nr. KMH0131)



A blue, handwritten signature in cursive script, appearing to be "R. Kutsar", written over a white background.



ROHEPLAAN



Kopsavilkums



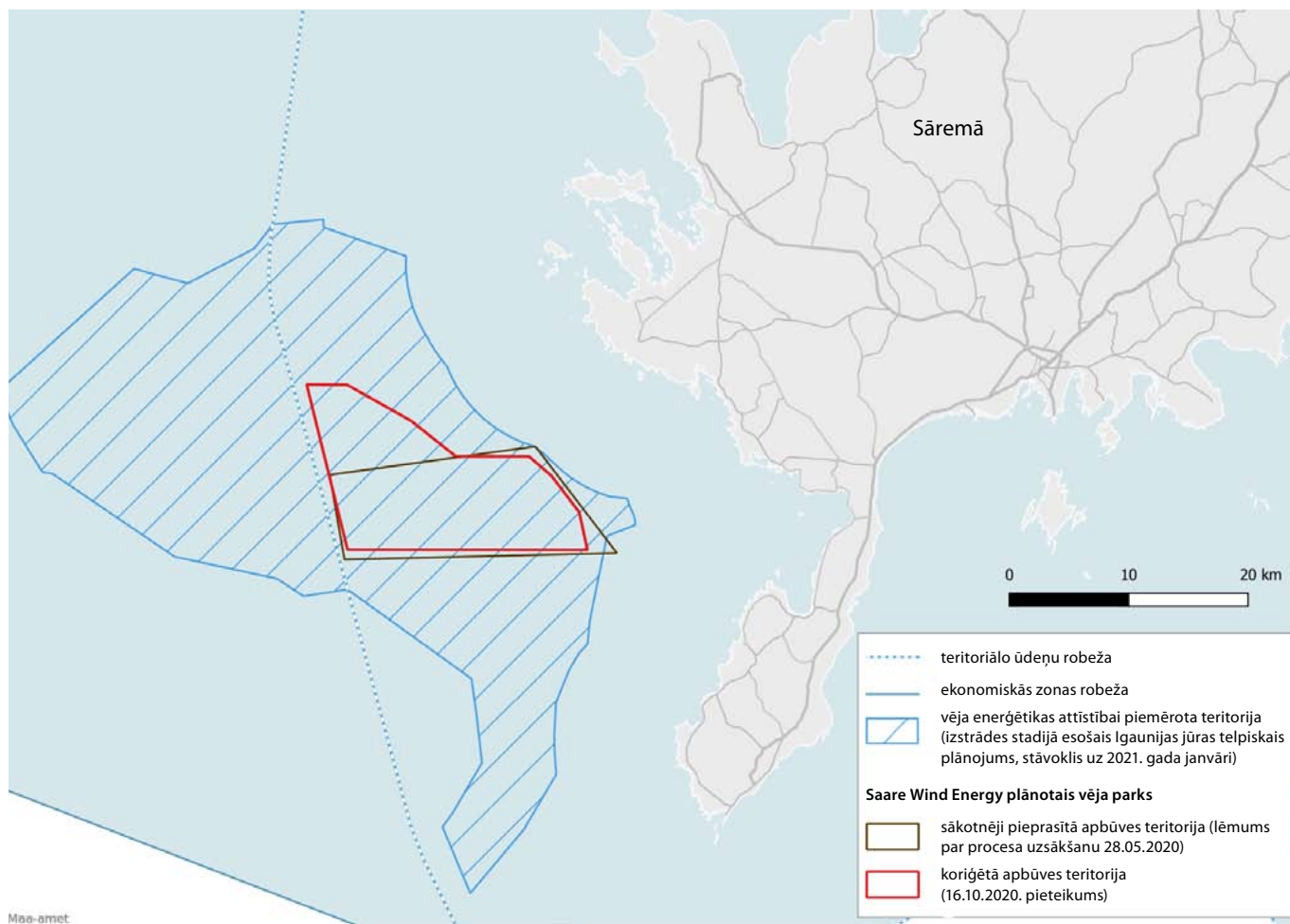
Saare Wind Energy OÜ (turpmāk SWE vai SWE OÜ) vēlas ierīkot vēja elektrostaciju ar ne vairāk kā 100 vēja ģeneratoriem jeb jūras vēja parku ar jaudu līdz 1400 MW Sāremā rietumu piekrastes reģionā Igaunijas teritoriālajos ūdeņos, kā arī pārnesei sistēmu ar pieslēgumu vispārējai elektrosistēmai (galvenajam tīklam). Pieslēgums elektrosistēmai nākotnē var tikt realizēts arī tā saucamajā Baltijas jūras enerģijas tīklā, tāpat arī nākotnē var izrādīties perspektīvi Igaunijas-Latvijas un Igaunijas-Zviedrijas jūras kabeļu savienojumi, taču šos risinājumus nav paredzēts detalizēti izskatīt šī IVN ietvaros. Vēja ģeneratora rotora diametrs ir paredzēts 250-280 m un maksimālais augstums līdz 310 metriem. Jūras dziļums jūras vēja parka apkārtnē ir ap 20 – 35 metriem.

SWE OÜ 2015. gada 9. aprīlī Ekonomikas un Komunikāciju ministrijai iesniedza būvatļaujas pieteikumu publiskas ūdenstilpes apgrūtināšanai. Igaunijas Republikas valdība 2020. gada 28. maijā ar rīkojumu Nr. 183 uzsāka būvatļaujas piešķiršanas un vides uz ietekmi novērtēšanas procedūru.

Iecerētais jūras vēja parks atradīsies teritorijā, kas iezīmēta Igaunijas valsts plānojumā 2030+ norādītajā jūras vēja parku ierīkošanai paredzētajā teritorijā. Valsts jūras teritorijas plānojumā (tapšanas stadijā) tiks precizēta jūras teritoriju izmantošana. Iecerētais SWE jūras vēja parks atradīsies teritorijā, kas atzīta par piemērotu vēja enerģētikas attīstīšanai.

Jau sākotnēji, izvēloties jūras parka atrašanās vietu (2015. g. pieteikums), tika ņemtas vērā dabas aizsardzības teritorijas un zināmās dabas vērtības, kuģu ceļi, radari, nepieciešamais attālums no krasta (>10 km) u.c. Vadoties pēc precizētās informācijas, SWE lūdz koriģēt apbūves teritoriju.

Attēlā 1 ir parādīta Igaunijas jūras teritorijas plānojumā (tapšanas stadijā) vēja enerģētikas attīstībai paredzētā teritorija, būvatļaujas sākotnējā teritorija un koriģētā teritorija (ar platību ~196 km²).



ATTĒLS 1. IGAUNIJAS JŪRAS TERITORIJAS PLĀNOJUMA PROJEKTĀ PAREDZĒTĀ VĒJA ENERĢĒTIKAS TERITORIJA UN BŪVATĻAUJAS PROCEDŪRĀ NORĀDĪTĀ, KĀ ARĪ RĪKOJUMĀ PAR IETEKMES UZ VIDI NOVĒRTĒŠANAS UZSĀKŠANU (28.05.2020 NR. 183) NORĀDĪTĀ APBŪVES TERITORIJAS ROBEŽA UN SWE PIEPRASĪTĀ KORIGĒTĀ APBŪVES TERITORIJAS ROBEŽA. PAMATKARTE: IGAUNIJAS JŪRAS TERITORIJAS PLĀNOŠANAS PORTĀLS¹.

Jūras vēja parkam paredzētās teritorijas apstākļus lielā mērā nosaka Baltijas jūras vispārīgās īpašības. Igaunijas jurisdikcijā atrodas 36 500 km² no visas Baltijas jūras teritorijas. Igaunijas jūras teritorija sastāv no dažādām Baltijas jūras baseina daļām, SWE jūras vēja parks atradīsies Igaunijas teritorijas Baltijas jūras atklātās jūras baseina teritorijā.

Iecerētā SWE jūras vēja parka teritorijā ir labi vēja apstākļi. Visbiežākie un visspēcīgākie ir dienvidrietumu vēji. Ņemot vērā ledus apstākļus, SWE jūras vēja parka teritorija ir Igaunijā viena no izdevīgākajām, un noturīga ledus kārtā tur parasti neizveidojas.

Ģeoloģiski SWE jūras vēja parka teritorija atrodas Silūra nogulumu zonā, kur seklas jūras apstākļos (Kambrijā, Ordovikā un Silūrā) ir izveidojies vairākus simtus metru biezs kaļķakmens slānis. Saskaņā ar esošo informāciju kaļķakmens ir vietām pārklāts ar plāniem kvartāra nogulumiem, bet vietām ir atrodams jūras gultnē atsegumu veidā.

IVN ietvaros tiek **vērtētas ietekmes** un veikti **papildu pētījumi** šādās būtiskās jomās:

- Sociālekonomiskā un sociālkulturālā ietekme. t.sk. tiek veiktas vizualizācijas no dažādiem piekrastes skatu punktiem, vērtēta ietekme uz zveju, piekrastē dzīvojošo sabiedrību un pašvaldībām.
- Ietekme uz zemūdens kultūras mantojumu.
- Ietekme uz dzīvo dabu: jūras gultnes bioloģiju un dzīvotnēm, jūras zīdītājiem, zivīm, putniem un sikspārņiem.
- Ietekme uz aizsargājamām dabas vērtībām, t.sk. Natura.
- Zemūdens troksnis.

¹ Igaunijas jūras teritorijas plānošanas portāla dati uz 02.10.2020 < [saite](#) >



- Ietekme uz valsts aizsardzības spēku sakaru un monitoringa sistēmām.
- Ietekme uz kuģu satiksmi (t.sk. drošības un jūras monitoringa) un ar kuģu satiksmi saistītie vides riski.
- Vēja apstākļu, viļņu un ledus apstākļu precizēšana un ietekme uz jūras ūdens kvalitāti, t.sk. suspensiju rašanās un izplatīšanās.
- Avāriju radītie jūras piesārņojuma riski, izplatīšanās un ietekme.

Ņemot vērā plānotā vēja parka izmērus un atrašanās vietu, Igaunijas Vides ministrija informēja Latviju, Lietuvu, Zviedriju un Somiju par pārrobežu IVN procedūras uzsākšanu 9.07.2020. Latvija, Lietuva un Zviedrija izteica vēlēšanos piedalīties IVN procesā.

Tabulā 1 ir parādītas Latvijas, Lietuvas un Zviedrijas atgriezeniskās saiknes uz IVN paziņojumiem un IVN sākotnējās atbildes.

TABULA 1. SAŅEMTĀS ATBILDES NO KAIMIŅVALSTĪM UZ PAZIŅOJUMU PAR IVN PROCESA UZSĀKŠANU.

TĒMA, KAM JĀPIEVĒRŠ UZMANĪBA	IVN ATBILDE (SĀKOTNĒJĀ)
LATVIJA	
Navigācijas drošība un iespējamās ietekmes uz navigāciju (t.sk. aviāciju), ietekme uz radariem, navigācijas un sakaru sistēmām.	IVN ietvaros jau ir bijusi un joprojām notiek sadarbība ar Transporta aģentūru un Iekšlietu ministriju. Minētās iestādes Igaunijas ūdeņos un starptautiskajā teritorijā, kas atrodas Igaunijas atbildības zonā, nodarbojas ar pētījumiem, kas saistīti ar kuģu un avio satiksmi. Sadarbības gaitā tiek noskaidrotas negatīvās ietekmes un rasti risinājumi šo ietekmju mazināšanai vai apiešanai. IVN ietvaros kā atsevišķa tēma tiek apskatīta ietekme uz navigācijas sistēmām, jūras sakaru sistēmām, kā arī jūras un aviācijas drošību.
Iespējamā ietekme uz navigācijas režīmu , ietekme uz Latvijas jūras teritorijas plānojumā iezīmēto ostu un kuģu ceļu pieejamību. Latvijas jūras teritorijas plānojumā norādīto perspektīvo elektrības kabeļu koridoru analīze.	IVN ietvaros tiek vērtēta ietekme uz kuģu satiksmi, t.sk. ietekme uz satiksmi, kas saistīta ar Latvijas ostām. IVN ietvaros tiek plānots veikt pētījumu „Ietekme uz navigācijas zīmju vai gaismu redzamību ūdens satiksmes līdzekļiem”. IVN gaitā tiek apskatīta elektropārneses sistēmas iespējamā pieslēgšanās arī Latvijas tīklam, ņemot vērā Latvijas Jūras telpiskā plānojuma risinājumu.
Plānotās drošības zonas , vēja parka apkopes zonas, degvielas un citu nepieciešamo līdzekļu piegādes ceļi.	Attiecīgās zonas tiks noskaidrotas vēja parka attīstīšanas gaitā paralēli IVN procesam. Šīs tēmas ietilpst IVN: <ul style="list-style-type: none"> • Būvniecības laika ietekme • Eksploatācijas laika ietekme



TĒMA, KAM JĀPIEVĒRŠ UZMANĪBA	IVN ATBILDE (SĀKOTNĒJĀ)
<p>Nelaiemes gadījumu riski, iespējamie nelaimes gadījumu scenāriji, plānotās risku vadības metodes, glābšanas operāciju un cilvēku meklēšanas metodes.</p>	<p>Risku novērtējums ir IVN daļa (taču ne detalizēti).</p> <p>IVN ietvaros tiek veikta iespējamo naftas noplūžu modelēšana.</p> <p>Detalizētas drošības instrukcijas tiks izveidotas uz būvniecības periodu un ekspluatācijas periodu. To detalizācija atkarīga no konkrētā būvniecības procesa un tehniskajiem risinājumiem. Būvnieks ir pasaules vadošais jūras būvniecības uzņēmums Van Oord.</p>
<p>Iespējamās ietekmes uz nogulumu kustību un straumju kustību.</p>	<p>IVN ietvaros tiek veikti dažādi pētījumi (jūras gultnes dzīvotnes, jūras gultnes ģeoloģija, batimetrija u.c.), uz kuru pamata tiks vērtēta nogulumu dinamika un ietekme uz nogulumu kustību un piekrastes procesiem.</p> <p>IVN ietvaros cita starpā tiek veikts pētījums „Vēja apstākļu, viļņu un ledus apstākļu precizējošs pētījums“, IVN apskatīs arī ietekmi uz straumēm.</p> <p>Detalizētāki pētījumi (detalizēta būvniecības ģeoloģija konkrēti katra vēja ģeneratora atrašanās vietā) tiks veikti vēlākās projektēšanas fāzēs atbilstoši IVN.</p>
<p>Iespējamās ietekmes uz jūras dzīvotnēm, putniem, un jūras augu valsti.</p>	<p>IVN ietvaros tiek veikti attiecīgi pētījumi. Pētījumus veic Igaunijā atzīti nozares eksperti/ institūcijas.</p> <p>Tiek veikta zivju un nārsta vietu izpēte.</p> <p>Tiek veikta attīstāmās teritorijas un iespējami ietekmētās teritorijas jūras gultnes augu valsts un dzīvnieku valsts kvalitatīvo un kvantitatīvo parametru noskaidrošana.</p> <p>Tiek veikts planktona sastāva apraksts.</p> <p>Tiek veikts pētījums par putnu migrācijas un barošanās teritorijām.</p> <p>Tiek veikts pētījums par sikspārņu migrācijas un barošanās teritorijām.</p> <p>Tiek veikts pētījums „Vietēja mēroga ietekme uz roņiem, t.sk. ietekmes, ko var izraisīt ledus spridzināšana“.</p>
<p>Iespējamā ietekme uz Natura 2000 aizsargājamo teritoriju “Irbes šaurums”</p>	<p>IVN ietvaros notiek arī ietekmes uz Natura teritorijām izvērtēšana.</p> <p>Atbilstoši Latvijas vēlmei tiks vērtēta ietekme arī uz aizsargājamo teritoriju Irbes šaurums (SiteCode: LV0900300).</p>
<p>Ja tiek plānots elektrokabeļa pieslēgums pie “Kurzeme Ring”, tad lūdzam konsultēties ar Latvijas TSO.</p>	<p>Attīstītājs SWE konsultējas ar Latvijas TSO (AS „Augstsprieguma tīkls“).</p>



TĒMA, KAM JĀPIEVĒRŠ UZMANĪBA	IVN ATBILDE (SĀKOTNĒJĀ)
LIETUVA	
<p>Jūras vēja parks var ietekmēt putnu sugas, kas ziemo Lietuvā un migrē cauri Igaunijas teritoriālajiem ūdeņiem. Iespējamās ietekmes uz visām Baltijas jūras austrumu piekrastes putnu sugām.</p>	<p>IVN ietvaros jūras vēja parka teritorijā (un ietekmētajā teritorijā) tiek veikti attiecīgi ornitoloģiskie pētījumi, kā arī cita starpā tiek vērtēta ietekme populāciju līmenī un kumulatīvais aspekts.</p>
ZVIEDRIJA	
Gotlandes apgabala pārvalde	
<p>Ir jāizpēta, kā dažādas Zviedrijas ūdeņu aizsargājamās sugas (zivju, putnu, zīdītāju) var tikt ietekmētas, izzūdot vai tiekot traucētām to dzīvotnēm vai barošanās vietām.</p> <p>Ir jāizvērtē arī kumulatīvās ietekmes.</p>	<p>IVN ietvaros tiek veikti attiecīgi pētījumi. Pētījumus veic Igaunijā atzīti nozares eksperti/ institūcijas.</p> <p>Tiek veikta zivju un nārsta vietu izpēte.</p> <p>Tiek veikta attīstāmās teritorijas un iespējami ietekmētās teritorijas jūras gultnes augu valsts un dzīvnieku valsts kvalitatīvo un kvantitatīvo parametru noskaidrošana.</p> <p>Tiek veikts planktona sastāva apraksts.</p> <p>Tiek veikts pētījums par putnu migrācijas un barošanās teritorijām.</p> <p>Tiek veikts pētījums par sikspārņu migrācijas un barošanās teritorijām.</p> <p>Tiek veikts pētījums „Vietēja mēroga ietekme uz roņiem, t.sk. ietekmes, ko var izraisīt ledus spridzināšana”.</p> <p>Kumulatīvās ietekmes vērtēšana ir IVN standarta sastāvdaļa. Tas tiek veikts paredzētajā precizitātes līmenī.</p>
Zviedrijas Jūrniecības un Ūdenssaimniecības Dienests	
<p>Cūkdelfīni Jūras gultne Zemūdens troksnis</p>	<p>Tiek veikts pētījums par roņiem, taču cūkdelfīnu Igaunijas ūdeņos nav. (Tiek veikts pētījums „Vietēja mēroga ietekme uz roņiem, t.sk. ietekmes, ko var izraisīt ledus spridzināšana”).</p> <p>Tiek veikta attīstāmās teritorijas un iespējami ietekmētās teritorijas jūras gultnes augu valsts un dzīvnieku valsts kvalitatīvo un kvantitatīvo parametru noskaidrošana.</p> <p>Tiek veikta zemūdens trokšņa līmeņa vērtēšana pašreizējos apstākļos, kā arī tiks veikta zemūdens trokšņa līmeņa vērtēšana vēja parka būvniecības fāzē, kā arī ekspluatācijas laikā.</p> <p>Troksni mazinošu metožu izstrāde ietilpst IVN standartā.</p>
Zviedrijas Transporta dienests	



TĒMA, KAM JĀPIEVĒRŠ UZMANĪBA	IVN ATBILDE (SĀKOTNĒJĀ)
<p>Ir jāņem vērā kuģu ceļš starp Almagrundet (Stokholmas arhipelāgā) un Rīgas jūras līci. Ja šis kuģu ceļš tiek ņemts vērā, tad vairāk komentāru nav.</p>	<p>IVN ietvaros jau ir notikusi un joprojām notiek sadarbība ar Ūdensceļu Dienestu.</p> <p>Ūdensceļu Dienests (un Iekšlietu ministrija) Igaunijas ūdeņos un starptautiskajā teritorijā, kas atrodas Igaunijas atbildības zonā, nodarbojas ar kuģu satiksmes pētījumiem. Sadarbības gaitā tiek noskaidrotas negatīvās ietekmes un rasti risinājumi šo ietekmju mazināšanai vai apiešanai.</p> <p>IVN ietvaros kā atsevišķa tēma tiek apskatīta ietekme uz navigācijas sistēmām, jūras sakaru sistēmām, kā arī jūras un aviācijas drošību.</p> <p>IVN ietvaros tiek plānots veikt pētījumu „Ietekme uz navigācijas zīmju vai gaismu redzamību ūdens satiksmes līdzekļiem“.</p>
<p>Bird Life Sverige</p>	
<p>Jūras vēja parks atrodas vienā no Eirāzijas visvairāk izmantotajiem ūdensputnu migrācijas ceļiem. Iesakām konsultēties ar Igaunijas Ornitologu Apvienību.</p>	<p>IVN ietvaros jūras vēja parka teritorijā (un ietekmētajā teritorijā) tiek veikti attiecīgi ornitoloģiskie pētījumi, kā arī cita starpā tiek vērtēta ietekme populāciju līmenī un kumulatīvais aspekts. Pētījuma veicējs ir Igaunijas Ornitologu Apvienība.</p>
<p>SOMIJA</p>	
<p>Nevēlas piedalīties IVN procesā.</p>	<p>-</p>